



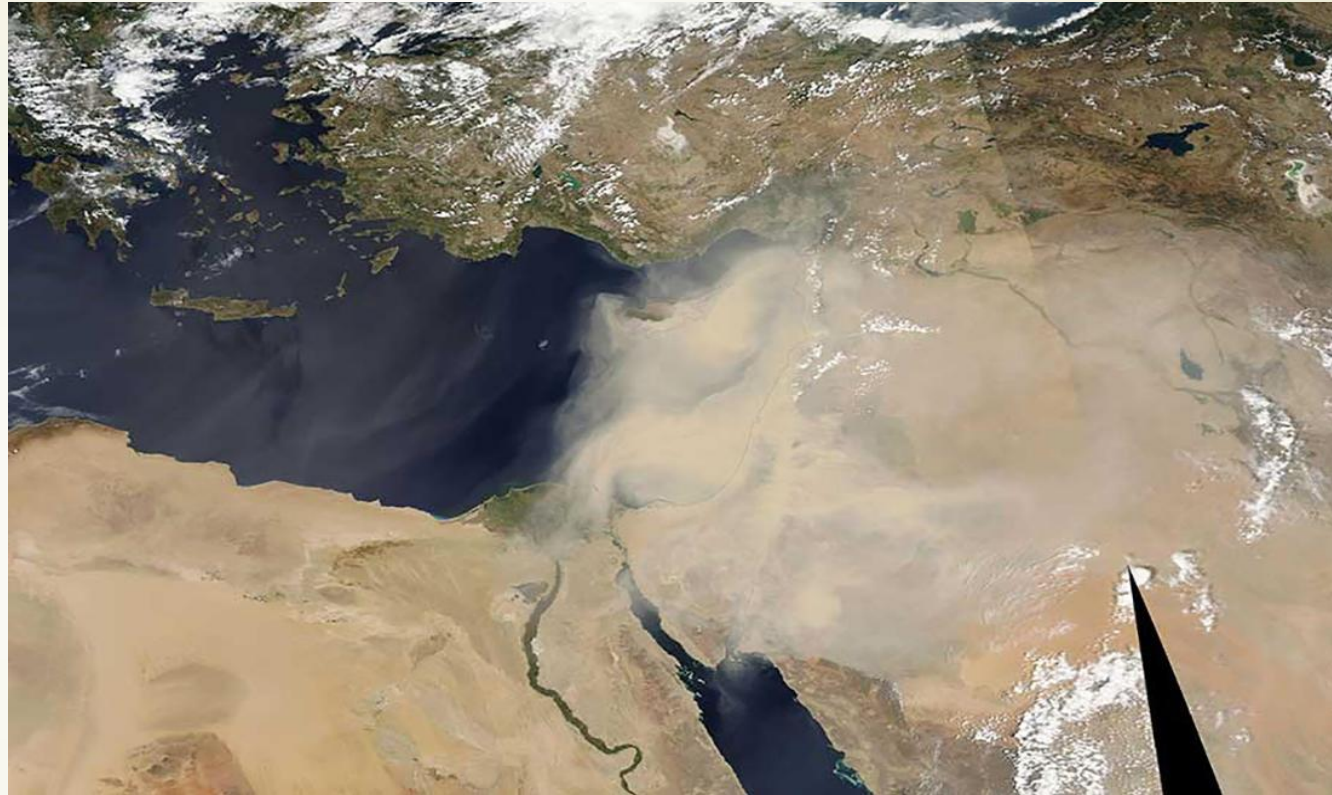
МИНИСТЕРСТВО СЕЛЬСКОГО ХОЗЯЙСТВА РОССИЙСКОЙ ФЕДЕРАЦИИ  
ФЕДЕРАЛЬНОЕ ГОСУДАРСТВЕННОЕ БЮДЖЕТНОЕ ОБРАЗОВАТЕЛЬНОЕ УЧРЕЖДЕНИЕ ВЫСШЕГО ОБРАЗОВАНИЯ  
«РОССИЙСКИЙ ГОСУДАРСТВЕННЫЙ АГРАРНЫЙ УНИВЕРСИТЕТ –  
МСХА имени К.А. ТИМИРЯЗЕВА»  
(ФГБОУ ВО РГАУ - МСХА имени К.А. Тимирязева)

# Особенности распределения пыльных бурь по территории России

**Доклад подготовила:**

Нагуманова А.С., студентка 4 курса  
факультета Агрономии и Биотехнологии  
кафедры метеорологии и климатологии

# Что такое пыльные бури?



Пыльные бури – атмосферные явления в виде переноса большого количества пыли ветром с земной поверхности в слое высотой несколько метров со значительным ухудшением горизонтальной видимости.

# Чем опасны пыльные бури?



В первую очередь причиняется вред сельскому хозяйству. Из-за воздействия пыльных бурь происходит снижение стоимости земель в пострадавших районах, уменьшается кадастровая стоимость.

# Основные метеорологические элементы

- ▶ направление ветра
- ▶ скорость ветра

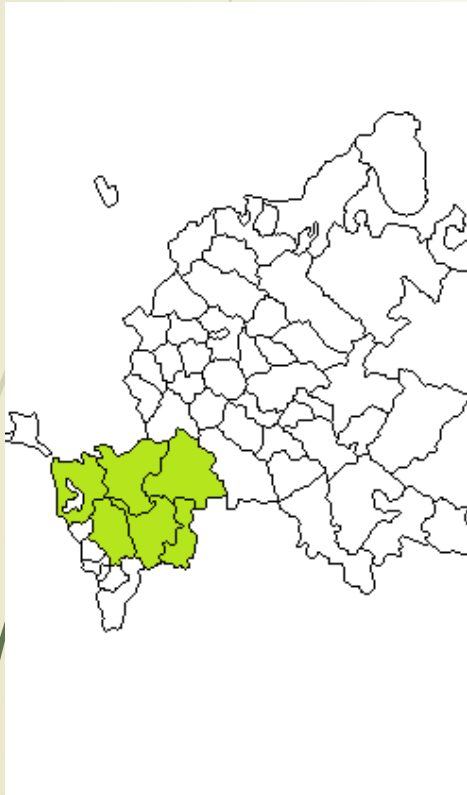




# Основные метеорологические элементы

Пыльные бури наблюдаются как при ясном небе, так и при облаках самых разнообразных форм. Летом, развитие пыльных бурь происходит чаще при ясном небе, высокой температуре и низкой относительной влажности. Фронтальные пыльные бури холодных фронтов сопровождаются началом падения температуры. Дальнейшее понижение температуры уже связано с улучшением видимости. Это объясняется тем, что при сплошной облачности исключается нагрев подстилающей поверхности, слабее происходит вертикальный обмен и, в конечном итоге, структура ветра выглядит спокойнее, чем в ясные дни.

# Распределение пыльных бурь по России



В Европейской части России пыльные бури чаще всего наблюдаются на территориях Волгоградской, Ростовской, Астраханской областей, Краснодарского и Ставропольского краев, в Республике Калмыкия.

На указанной территории число дней с пыльной бурей в среднем за год колеблется от 1 до 10, уменьшаясь в Предкавказье до 0,3-2. В отдельных районах Волгоградской области ввиду местных особенностей оно достигает 12-18.

# Продолжительность пыльных бурь



Обычно продолжительность составляет 5-10 часов.

# Снимок со спутника



Пыльная буря в Передней Азии и над Черным морем.  
Снимок сделан спутником AQUA – 13 октября 2009 года.



Спасибо за внимание!

